



АДМИНИСТРАЦИЯ ГОРОДА ПЕРМИ
ДЕПАРТАМЕНТ ЗЕМЕЛЬНЫХ ОТНОШЕНИЙ

Сибирская ул., д. 15, Пермь, 614000, тел. (342) 212-46-78, факс 212-41-51
e-mail: dzo@gorodperm.ru, http://www.gorodperm.ru

РАЗРЕШЕНИЕ
на размещение объекта
№ 21-01-44-809 от 06 ИЮН 2022

Департамент земельных отношений администрации города Перми в соответствии с пунктом 3 статьи 39.36 Земельного кодекса Российской Федерации, Положением о порядке и условиях размещения объектов на землях или земельных участках, находящихся в государственной или муниципальной собственности, на территории Пермского края без предоставления земельных участков и установления сервитутов, публичного сервитута, утвержденным постановлением Правительства Пермского края от 22 июля 2015 г. № 478-п, заявлением от 27 мая 2022 г. № 21-01-06-4642

разрешает ОАО «МРСК Урала» (ИНН 6671163413, ОГРН 1056604000970, место нахождения: 620026, Свердловская область, г.Екатеринбург, ул. Мамина-Сибиряка, д. 140)

размещение объекта: линии электропередачи классом напряжения до 35 кВ, а также связанные с ними трансформаторные подстанции, распределительные пункты и иное предназначенное для осуществления передачи электрической энергии оборудование, для размещения которых не требуется разрешения на строительство (КТПП 6/0,4 кВ с оборудованием учета э/э, КЛ 6 кВ для электроснабжения нежилого здания по адресу: Пермский край, г. Пермь, Дзержинский район, ул. Подлесная, дом № 49 (кадастровый номер земельного участка 59:01:4415032:23))

на землях: государственная собственность на которые не разграничена

местоположение: Пермский край, г. Пермь, Дзержинский район

разрешение выдано на срок: 11 месяцев

Дополнительные условия размещения:

способ размещения объекта: подземный.

Территория, согласно схеме, расположена в зонах с особым условием использования территорий: охранный зона объектов электросетевого хозяйства, III пояс зоны санитарной охраны скважины 1 ООО «Нового-Прикамье» в м/р Парковый г. Перми, приаэродромная территория аэродрома аэропорта Большое Савино.

ОАО «МРСК Урала»:

1. Соблюдать Правила охраны электрических сетей, установленные постановлением Правительства Российской Федерации от 24 февраля 2009 г. № 160 «О порядке установления охранных зон объектов электросетевого хозяйства и особых условий использования земельных участков, расположенных в границах таких зон»;

2. Соблюдать санитарные правила и нормативы, утвержденным постановлением Главного государственного врача РФ от 14 марта 2002г. № 10 «О введении в действие Санитарных правил и норм «Зоны санитарной охраны источников водоснабжения и водопроводов питьевого назначения. СанПиН 2.1.4.1110-02»;

3. Соблюдать Правила использования воздушного пространства, установленные постановлением Правительства Российской Федерации от 11 марта 2010 г. № 138 «Об утверждении Федеральных правил использования воздушного пространства Российской Федерации»;

4. В соответствии с пунктом 7(2) Положения о порядке и условиях размещения объектов на землях или земельных участках, находящихся в государственной или муниципальной собственности, на территории Пермского края без предоставления земельных участков и установления сервитутов, публичного сервитута, утвержденного Постановлением Правительства Пермского края от 22 июля 2015г. № 478-п, представить в департамент земельных отношений администрации города Перми в течение 1 месяца с момента размещения объектов материалы контрольной геодезической съемки размещенных объектов на бумажном и электронном носителях на безвозмездной основе.

Приложение: схема предполагаемых к использованию земель или части земельного участка (на 1 л. в 1 экз.).

И. о. начальника отдела предоставления
земельных участков по работе
с юридическими лицами



Н.Н.Борцова

Схема предполагаемых к использованию земель или части земельного участка

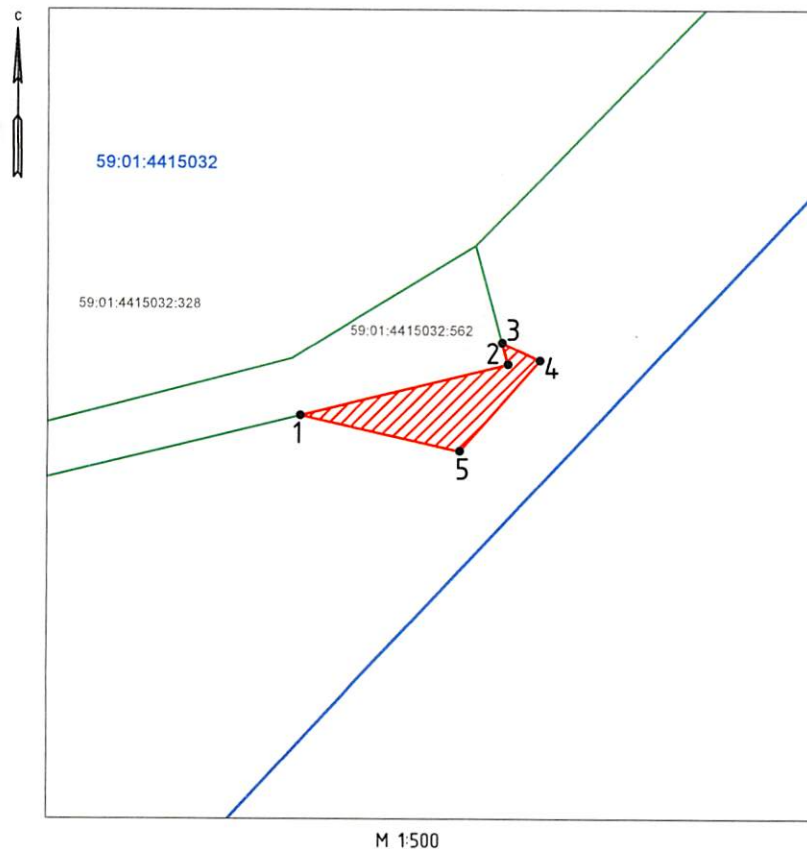
Объект: : «Строительство КТПП 6/0,4 кВ с оборудованием учета э/э, КЛ 6 кВ для электроснабжения нежилого здания по адресу: Пермский край, г. Пермь, Дзержинский район, ул. Подлесная, дом № 49 (кад. номер зем. участка 59:01:4415032:23)».

Площадь земель: 44 кв.м.

Местоположение объекта: Пермский край, г. Пермь, Дзержинский район.

Категория земель: Земли населенных пунктов.

Вид разрешенного использования:



Условные обозначения:



- граница земель, предполагаемых к использованию



- граница кадастрового квартала



- граница смежного земельного участка

59:01:4415032:562 - кадастровый номер земельного участка

59:01:4415032 - кадастровый номер кадастрового квартала

• 1

- характерная точка границы, сведения о которой позволяют однозначно определить ее положение на местности

Каталог координат (Система координат МСК-59)		
Участок 1		
№	X	Y
1	516005.80	2228135.97
2	516009.31	2228150.21
3	516010.81	2228149.80
4	516009.59	2228152.39
5	516003.34	2228146.91

Описание границ смежных землепользователей:

от 1 точки до 3 точки - земельный участок с кадастровым номером 59:01:4415032:562;

от 3 точки до 1 точки - муниципальная собственность.

Заявитель:  Азманоф В.В. (По доверенности № ПЗ-477-2022)

(подпись, расшифровка подписи)
Верно